

SunFurl® RM

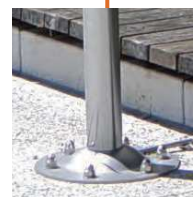
Segel bis 50 m² | Wickelachse bis 10 m | Bedienung manuell



SunFurl® Code0 System | Typ A1
Segelfarbe: "Bordeaux"

SunFurl® Winsch

Einfache Bedienung
Hohe Vorspannung auf Wickelachse und Segel
Aufgeräumte Leine (gelegt über Winsch)
Maritimes Flair



Edelstahl Masten Ø 76 mm

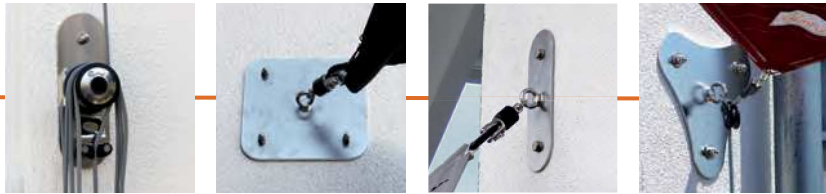
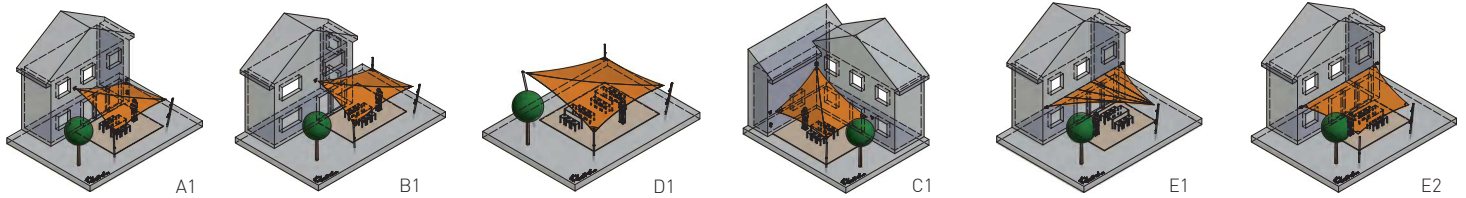
Stabiles Edelstahlrohr | Oberfläche geschliffen
Höhenverstellung auf 1,3 m Länge (Schiene)
SunFurl® Bedienelemente (Winsch und Curryklemme)
Standardlängen: 2,5 m / 3 m / 3,5 m / 4 m / 4,5 m



Fundamente

Wandflansche
Bodenflansche
Schraubfundamente
Bodenhülse zum Einbetonieren (Standard)





Wandplatten

Edelstahl | Oberflächen seidenmatt glänzend
Standardgeometrien (Quadrat, Dreieck, Rechteck)
Sonderanfertigungen nach Bedarf



SunFurl® Rollsystem Baugröße II

Hochwertiges Edelstahl Rollsystem aus dem BARTELS Yachtsportprogramm
Leichtgängige und wartungsfreie Kugellager
Bedienung über griffige Endlosleine Ø 8mm / silber
Flexible Wickelachse (integriert im Segel)



Hochwertiger Segelstoff HydroSol 270

Alle SunFurl® Segel werden aus hochwertigem HydroSol 270 gefertigt. Für Sonnensegel perfekte Materialeigenschaften und schöne Farben (Seite 14).



SunFurl® Farbkarte HydroSol 270

SunFurl® RM

Manuelles Sonnensegel: Das System aus dem Yachtsport

Das SunFurl® RM ist leicht wie ein fest gespanntes System, bietet dennoch die Möglichkeit es bei Bedarf einrollen zu können. Das Sonnensegel wird um eine torsionsarme Leine gerollt, welche Bestandteil des Segels ist. Die Wickelachse wird zwischen einem Endlosleinen Fockroller und einem Wirbel befestigt. Die Wickelachse und die beiden Segelauszüge werden über SunFurl® Winschen straff gespannt. Die Winschen und Fixierelemente sind an stabilen Edelstahlpfosten oder Wandplatten befestigt. An den Masten lassen sich die Umlenkpunkte des Segels und der Wickelachse mittels eines Schlittens in der Höhe einstellen. Damit können Sie das Sonnensegel auch bei tieferstehender Sonne so ausrichten, dass es den gewünschten Schatten erzeugt. Segelflächen bis ca. 50 m² lassen sich mit diesem System mühelos realisieren.

Straff und faltenfrei stehende Segel sind unser Anspruch!

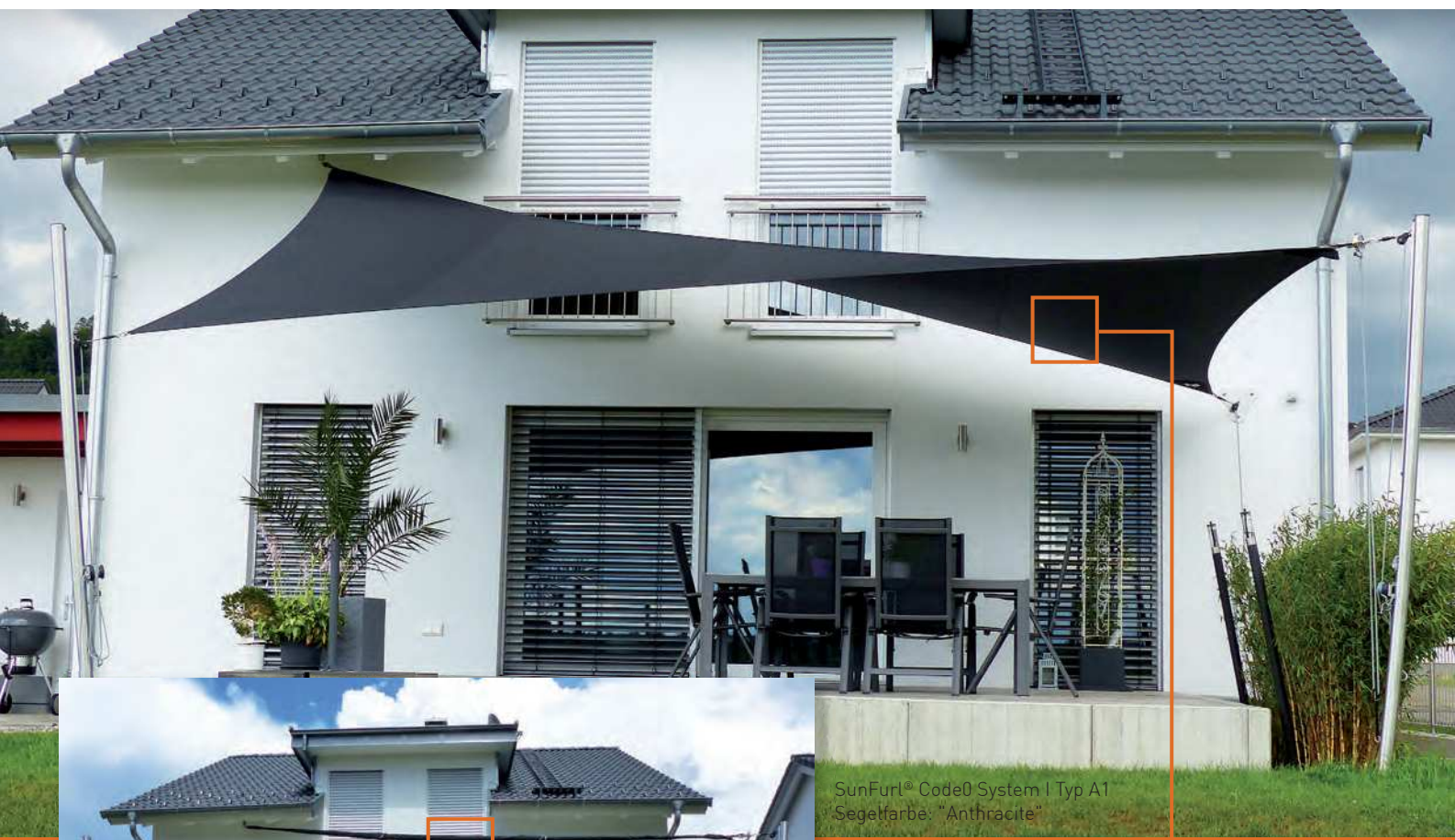
Aufgrund der großen Vorspannkräfte, die über die Winschen erzeugt werden, steht das Segel straff gespannt und faltenfrei. Bei ausreichend eingeeplantem Gefälle kann das Segel problemlos als Regenschutz genutzt werden.

Vollständige Montage & Demontage innerhalb von nur 15 Minuten

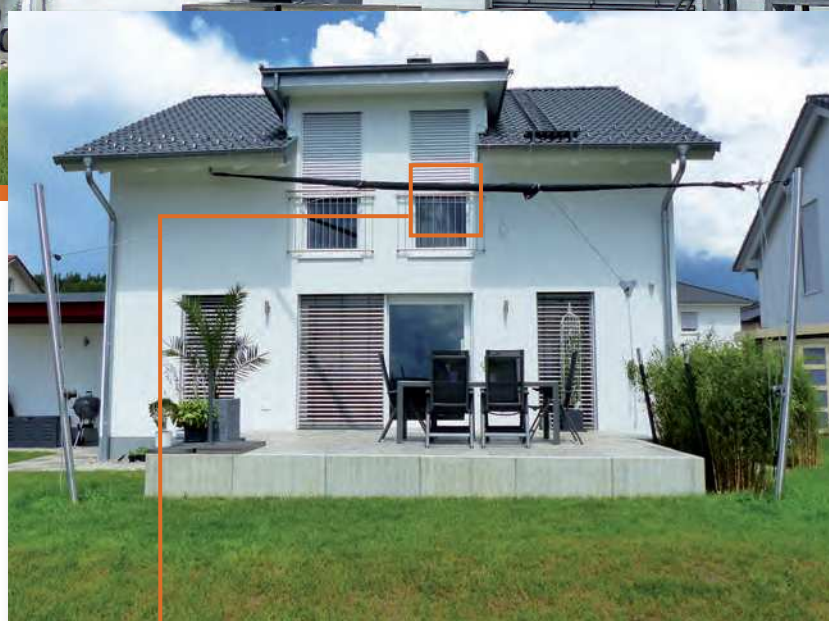
Über die Wintermonate kann das System mit wenigen Handgriffen vollständig demontiert werden. Das trocken aufgerollte Segel kann als Ring gerollt werden (damit ist bereits auch die Wickelachse aufgeräumt). Die Masten können aus den Bodenhülsen herausgezogen werden und z.B. in der Garage / Keller gelagert werden. Es bleiben nur die Wandplatten und Bodenhülsen dauerhaft installiert.

SunFurl® RM

Segel bis 50 m² | Wickelachse bis 10 m | Bedienung manuell



SunFurl® Code0 System | Typ A1
Segelfarbe: "Anthracite"



Straff stehende 3D Segelgeometrie

Hohe Windstabilität

Optimaler Wasserablauf

Leichtes | ansprechendes Design

Kompakt gerolltes Segel

Geringe Störkontur

Faltenfrei gerolltes Segel

Sichere Fixierung (verhindert ungewolltes Ausrollen)

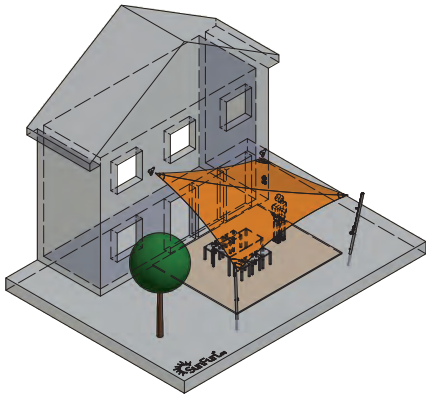
Flexible Wickelachse

Das gerollte Segel kann als Ring zusammen gelegt werden

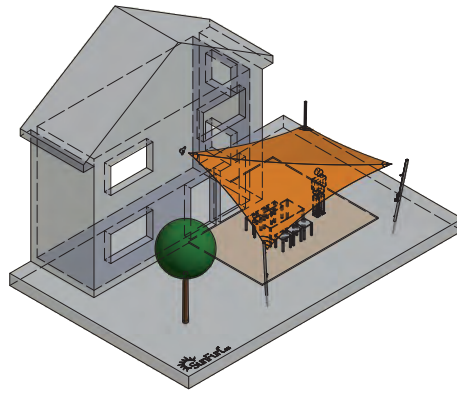
Einfache Montage und Demontage des Segels

Platzsparende Lagerung über die Wintermonate

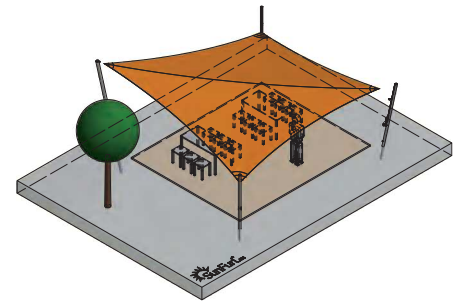




Typ A1: 2x Wand | 2x Mast

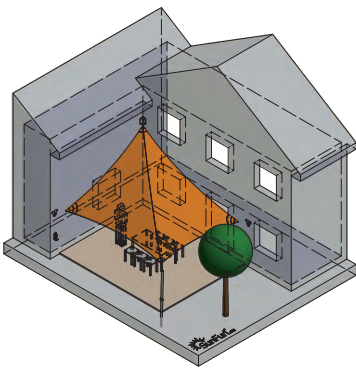


Typ B1: 1x Wand | 3x Mast

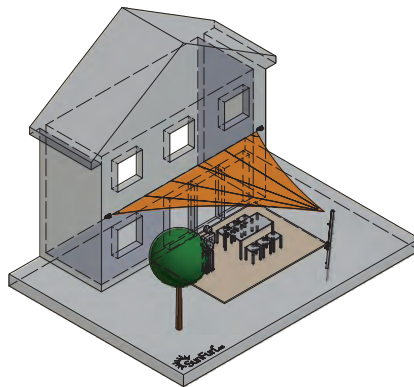


Typ D1: 0x Wand | 4x Mast

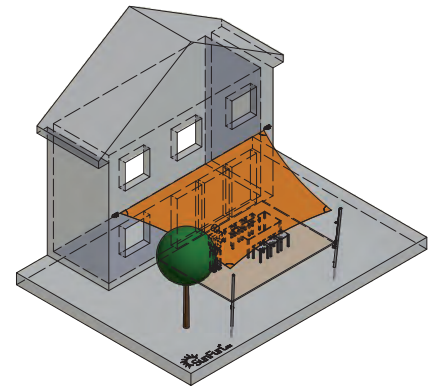
Mit dem SunFurl® RM Systembaukasten können beliebige Installationsvarianten aufgebaut werden. Gerne planen wir Ihr System individuell und erstellen Ihnen ein unverbindliches Angebot. Bitte senden Sie uns Bilder, Skizzen und gewünschte Optionen zur Planung Ihres individuellen Schattenprojekts.



Typ C1: 3x Wand | 1x Mast



Typ E1: 2x Wand | 1x Mast



Typ E2: 2x Wand | 2x Mast

Rollvorgang SunFurl® RM

Spannung lösen
Leine über Winsch öffnen



Segel einrollen
Bedienung Endlosleine



Segel sichern
Endlosleine in Kammklemme fixieren

