

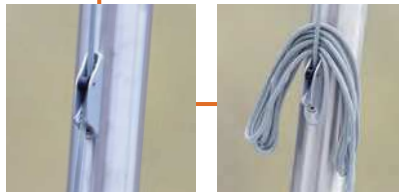
# SunFurl® RM *light*

Segel bis 25 m<sup>2</sup> | Wickelachse bis 8 m | Bedienung manuell



SunFurl® Code0 light System | Typ A1 | Segelfarbe: "Akoya"

Planung & Realisierung: ST



## Wandplatten

Robuste Ausführung aus Edelstahl  
Oberfläche seidenmatt glänzend elektropliert  
Verschiedene Ausführungen  
Sonderanfertigungen nach Bedarf



## Edelstahlmasten Ø 70 mm

Oberfläche geschliffen / seidenmatt glänzend  
Umlenkblock höhenverstellbar (3 Stellungen)  
Standardlängen: 3 m / 3,5 m / 4 m



## Leinenführung & Leinenfixierung

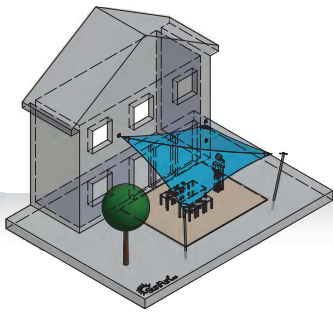
Einfaches Spannen des Segels / Einfache Leinenfixierung  
Sicherer Leinenstopp für den eingerollten Zustand des Segels  
Spannsystem mit 1:2 Talje

## Fundamente

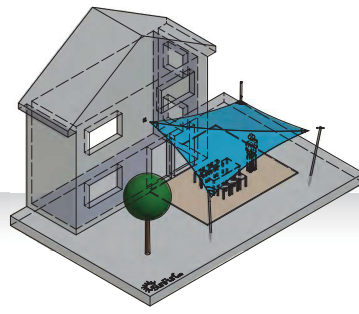
Wandflansche  
Bodenflansche  
Schraubfundamente  
Bodenhülse zum Einbetonieren (Standard)

# SunFurl® RM *light*

## Häufige Anordnungsvarianten

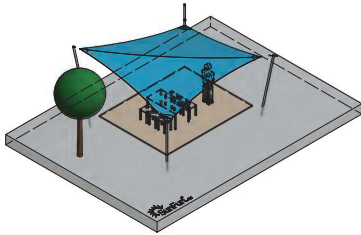


Typ A1:  
2x Wand | 2x Mast

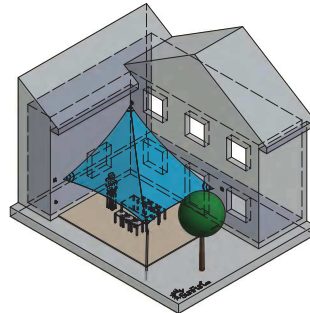


Typ B1:  
1x Wand | 3x Mast

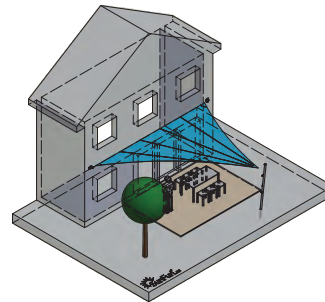
Mit dem SunFurl® Code0 *light* Systembaukasten können beliebige Installationsvarianten aufgebaut werden. Gerne planen wir Ihr System individuell und erstellen Ihnen ein unverbindliches Angebot. Bitte senden Sie uns Bilder, Skizzen und gewünschte Optionen zur Planung Ihres individuellen Schattenprojekts.



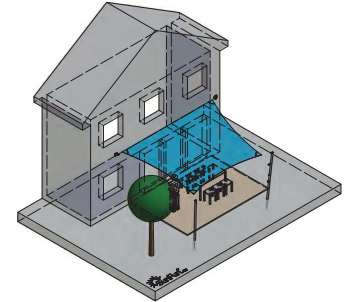
Typ D1:  
0x Wand | 4x Mast



Typ C1:  
3x Wand | 1x Mast



Typ E1:  
2x Wand | 1x Mast



Typ E2:  
2x Wand | 2x Mast



### SunFurl® Rollsystem Baugröße I

Hochwertiges Edelstahl Rollsystem aus dem BARTELS Yachtsportprogramm  
Leichtgängige und wartungsfreie Kugellager  
Bedienung über griffige Endlosleine Ø 6 mm / silber



### Hochwertiger Segelstoff HydroSol 270

Alle SunFurl® Segel werden aus hochwertigem HydroSol 270 gefertigt. Für Sonnensegel perfekte Materialeigenschaften und schöne Farben (Seite 14).

## SunFurl® RM *light*

### Manuelles Sonnensegel: Das leichte System aus dem Yachtsport

Das SunFurl® RM *light* System ist mit seinem einfachen Aufbau für Segelflächen bis 25 m<sup>2</sup> geeignet. Mit nur wenigen Handgriffen wird das Segel bei Bedarf aus- oder eingerollt. Das Sonnensegel wird um eine torsionsarmen Draht gerollt welche Bestandteil des Segels ist. Die Wickelachse wird zwischen einem Endlosleinen Fockroller und einem Wirbel über eine Spannschraube gespannt. Die beiden Segelauszüge werden über Leinenklemmen an einem Pfosten oder Wandplatte gespannt und fixiert (über ein 1:2 Spannsystem). Die Umlenklöcke und Fixierelemente sind an Edelstahlmasten oder Wandplatten befestigt. An den Masten lassen sich die Umlenkpunkte des Segels in drei festen Positionen verändern. Damit können Sie das Sonnensegel auch bei tieferstehender Sonne so ausrichten, dass es den gewünschten Schatten erzeugt.

### Vollständige Montage und Demontage innerhalb von nur 15 Minuten

Über die Wintermonate kann das System mit wenigen Handgriffen vollständig demontiert werden. Das trocken aufgerollte Segel kann als Ring gerollt werden (damit ist bereits auch die Wickelachse aufgeräumt). Die Masten können aus den Bodenhülsen herausgezogen werden und z.B. in der Garage / Keller gelagert werden. Es bleiben nur die Wandplatten und Bodenhülsen übrig.