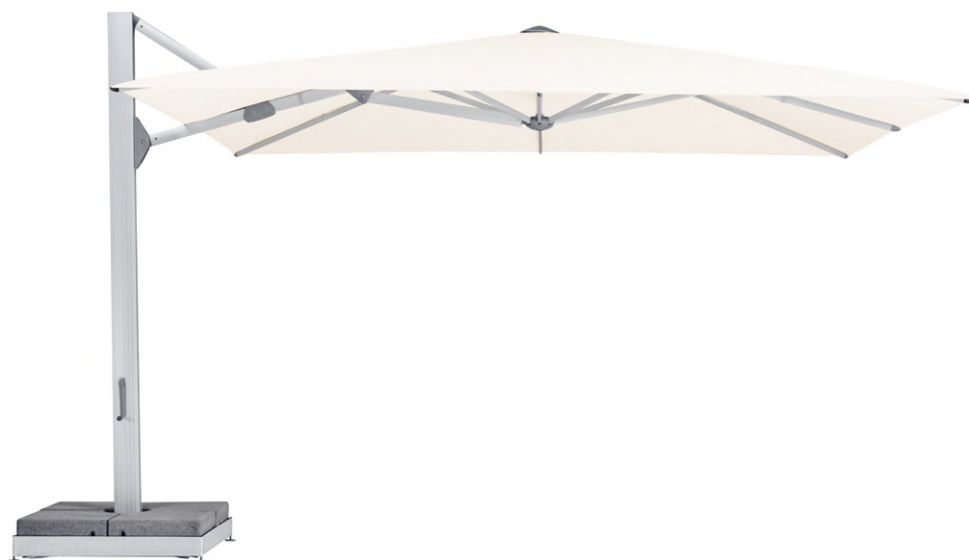


AMBIENTE Nova  
Le roi des parasols déportés



**Glatz** 

# AMBIENTE Nova



## Armature

8 pièces

Profil de mât profilé 85 × 145 mm

Manivelle d'ouverture et de fermeture ou en option avec motorisation

Principe d'ouverture opposé pour hauteur de fermeture spéciale

Principe d'ouverture simultanée

Adaptateur de rotation 310° optionnel

Bras porteur et armature du toit de parasol en profilés aluminium anodisé naturel

Toile à réglage automatique grâce aux extrémités souples des baleines

Toit d'armature : rond, carré, rectangulaire, production spéciale sur demande

## Couleur d'armature

Aluminium anodisé naturel ou anthracite mat thermolaquage

Disponible dans les couleurs RAL contre supplément

## Toile du parasol

Qualité de la toile 5 : polyacrylique, 300 g/m<sup>2</sup>, protection UV > 98 %

## Volant

Disponible avec ou sans

## Housse de protection

Disponible en option

## Options

Éclairage LED réglable intégré dans les baleines et sur le mât, direct ou indirect

Motorisation



Application



Fixations



AMBIENTE Nova,  
Int. Patents reg. © Int. Design reg.



Swiss  
Made

## Assortiment

	Taille nominale	Nombre de baleines	Numéro de réf. sans volant	Numéro de réf. avec volant
○	cm			
	Ø 400	8 pièces	105 00 400 171	105 00 400 170
	Ø 500	8 pièces	105 00 500 171	105 00 500 170
□	350×350	8 pièces	105 00 351 171	105 00 351 170
	400×400	8 pièces	105 00 401 171	105 00 401 170
⊥	400×300	8 pièces	105 00 402 171	105 00 402 170
	450×350	8 pièces	105 00 452 171	105 00 452 170

Taille nominale	Distance latérale	Mât Ø	Surface de base	Hauteur la manivelle	Hauteur de fermeture avec volant	Hauteur minimale à l'ouverture et à la fermeture avec volant	Hauteur de passage/ avec volant	Hauteur totale/ ouvert	Hauteur du mât	Longueur du bras porteur	Fondation	Poids minimum pour le socle	Vit. max vent, parasol ouvert
cm	cm	cm	m <sup>2</sup>	cm	cm	cm	cm	cm	cm	cm	cm	kg	km/h (Bft.)
A	AS	M <sup>1</sup>	B	D	E <sup>1</sup> /E <sup>2</sup>		F <sup>1</sup> /F <sup>2</sup>	G <sup>1</sup> /G <sup>2</sup>	M <sup>2</sup>	Z	C		
Ø 400	370	8,5×14,5	11,3	91	158/134	148/124	225/201	365/295	295	232	80×80	240	45 (6)
Ø 500	460	8,5×14,5	17,7	91	146/122	136/112	225/201	401/305	295	281	100×100	310	35 (6)
350×350	-	8,5×14,5	12,3	91	92/68	82/58	225/201	343/285	295	213	80×80	240	40 (6)
400×400	-	8,5×14,5	16	91	80/56	70/46	225/201	367/290	295	232	100×100	310	35 (6)
400×300	-	8,5×14,5	12	91	80/56	70/46	225/201	334/270	295	184	80×80	240	45 (6)
450×350	-	8,5×14,5	15,8	91	80/56	70/46	225/201	368/285	295	232	100×100	310	35 (6)

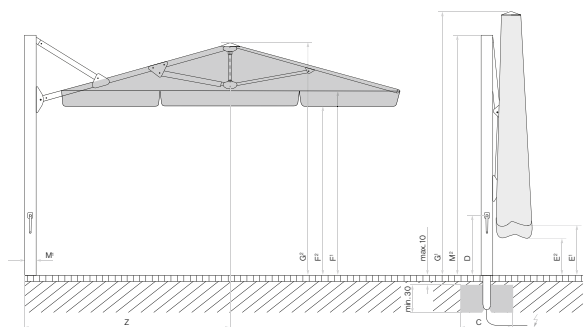
Les mesures indiquées représentent des valeurs moyennes extrapolées qui peuvent légèrement varier par rapport au produit fini (± 2 % ± 5 cm).

Si une hauteur de passage minimale est souhaitée, veuillez consulter Glatz.

Les mesures de la hauteur sont déterminées sur la base de la douille à sceller M4. Pour les modèles avec socle, ces hauteurs diffèrent légèrement.

Les forces du vent max. admissibles, selon notre tableau séparé, sont valables en présence d'un ancrage fixe au sol et à condition que le toit du parasol soit en position horizontale.

En présence de plusieurs parasols, il faut respecter une distance min. de 25 cm entre deux parasols, et entre un parasol et un mur.



8 pièces

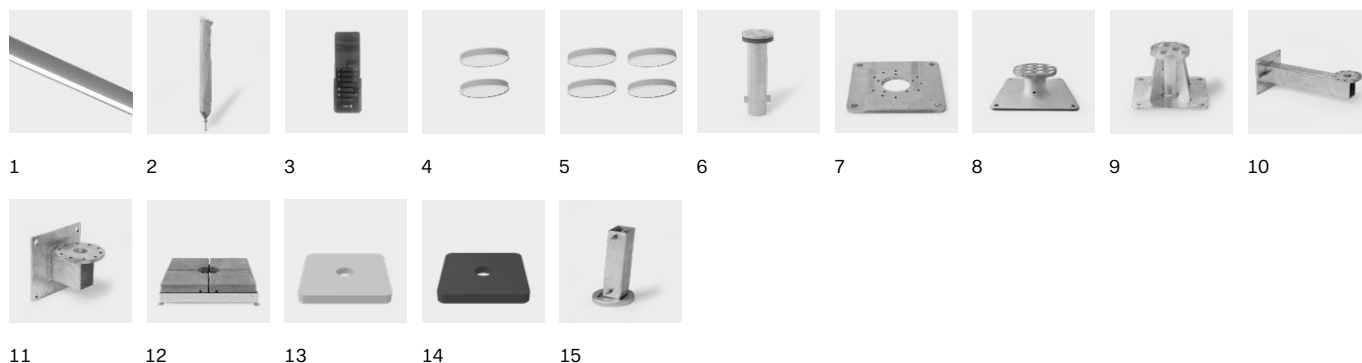
8 pièces

8 pièces



Les positions des éclairages du Ambiente Nova avec LED

Revêtement de chaussée non fixé max. 10 cm, épaisseur du béton min. 30 cm (tenir compte de la profondeur hors gel), Garantir l'écoulement de l'eau, Ligne d'alimentation électrique.



1 2 3 4 5 6 7 8 9 10

11 12 13 14 15

Options (intégrées dans le parasol. Ne peuvent pas être ajoutées ultérieurement)		Absolument indispensable	Numéro de référence
<b>Commandes Ambiente Nova</b>			
1	LED blanc chaud, direct, indirect et sur mât, luminosité réglable, commande Pz200 incl.	télécommande	350 01 561 2XX
	Motorisation pour Ambiente Nova, commande Pz200 incl.	télécommande	350 01 561 300
1	LED blanc chaud et motorisation pour Ambiente Nova, commande Pz200 incl.	télécommande	350 01 561 3XX
<b>Accessoires</b>			
<b>Housse de protection en tissu polyester revêtu résistant à la déchirure</b>			
2	Housse de protection avec baguette et fermeture éclair, 345 x 80 cm		350 01 609 813
<b>Accessoires électriques</b>			
3	Télécommande, support mural compris, IP20, 7 canaux, noir, étiquetée		350 01 555 310
4	OSYRION Spot LED à batterie, jeu de 2, avec télécommande, chargeur inclus		350 01 563 000
5	OSYRION Spot LED à batterie, jeu de 4, avec télécommande, chargeur inclus		350 01 563 100
<b>Fixations</b>			
<b>Douilles à sceller</b>			
6	Douille à sceller M4, en acier zingué	Tube de fixation M4	350 01 226 510
<b>Plaques de montage</b>			
7	Plaque de montage M4 / M8, 30 x 30 x 1.5 cm, en acier zingué	Tube de fixation M4	350 01 226 921
8	Plaque de montage M4 spéciale, pour une hauteur d'installation de 50–149 mm, en acier zingué	Tube de fixation M4	350 01 226 932
9	Plaque de montage M4 spéciale, pour une hauteur d'installation de 150–350 mm, en acier zingué	Tube de fixation M4	350 01 226 930
	Plaque de montage M4 pour sols isolants, hauteur d'installation sur mesure, en acier spécial 1.4301 / 304	Tube de fixation M4	350 01 229 730
<b>Consoles murales</b>			
10	Console murale M4, portée de 480 mm, en acier zingué	Tube de fixation M4	350 01 229 405
11	Console murale M4, portée de 100 mm, en acier zingué	Tube de fixation M4	350 01 229 410
<b>Socle</b>			
12	Cadre pour socle M4 / M8 / M16, 240-690 kg, 105 x 105 x 12–16 cm, en acier zingué, réglable et nivelable (prix sans éléments en béton)	Tube de fixation M4	350 01 226 945
	Jeu d'éléments en béton, 4 x 48 kg, pour socle 240 kg, 48.3 x 48.3 x 9.4 cm, (env. 192 kg), en béton		350 01 226 950
	Jeu d'éléments en béton, 4 x 65 kg, pour socle 310 kg, 48.3 x 48.3 x 12.6 cm, (env. 260 kg), en béton		350 01 226 952
13	Cache-socle M4 / M8 / M16 240 kg, 110 x 110 x 12 cm, aluminium, revêtement par poudre gris clair		350 01 227 417
14	Cache-socle M4 / M8 / M16 240 kg, 110 x 110 x 12 cm, aluminium, revêtement par poudre anthracite		350 01 227 430
13	Cache-socle M4 / M8 / M16 310 kg, 110 x 110 x 15 cm, aluminium, revêtement par poudre gris clair		350 01 227 517
14	Cache-socle M4 / M8 / M16 310 kg, 110 x 110 x 15 cm, aluminium, revêtement par poudre anthracite		350 01 227 530
<b>Tubes de fixation/charnières de montage</b>			
15	Tube de fixation M4 pour Ambiente Nova		350 01 227 080
	Adaptateur rotatif M4 vers M4, pivotant à 310°	Tube de fixation M4	350 01 227 090





Glatz AG  
Parasols  
Saison 2023

[glatz.com](http://glatz.com)

